



Ansicht Bestand

Putbus, Am Markt 2

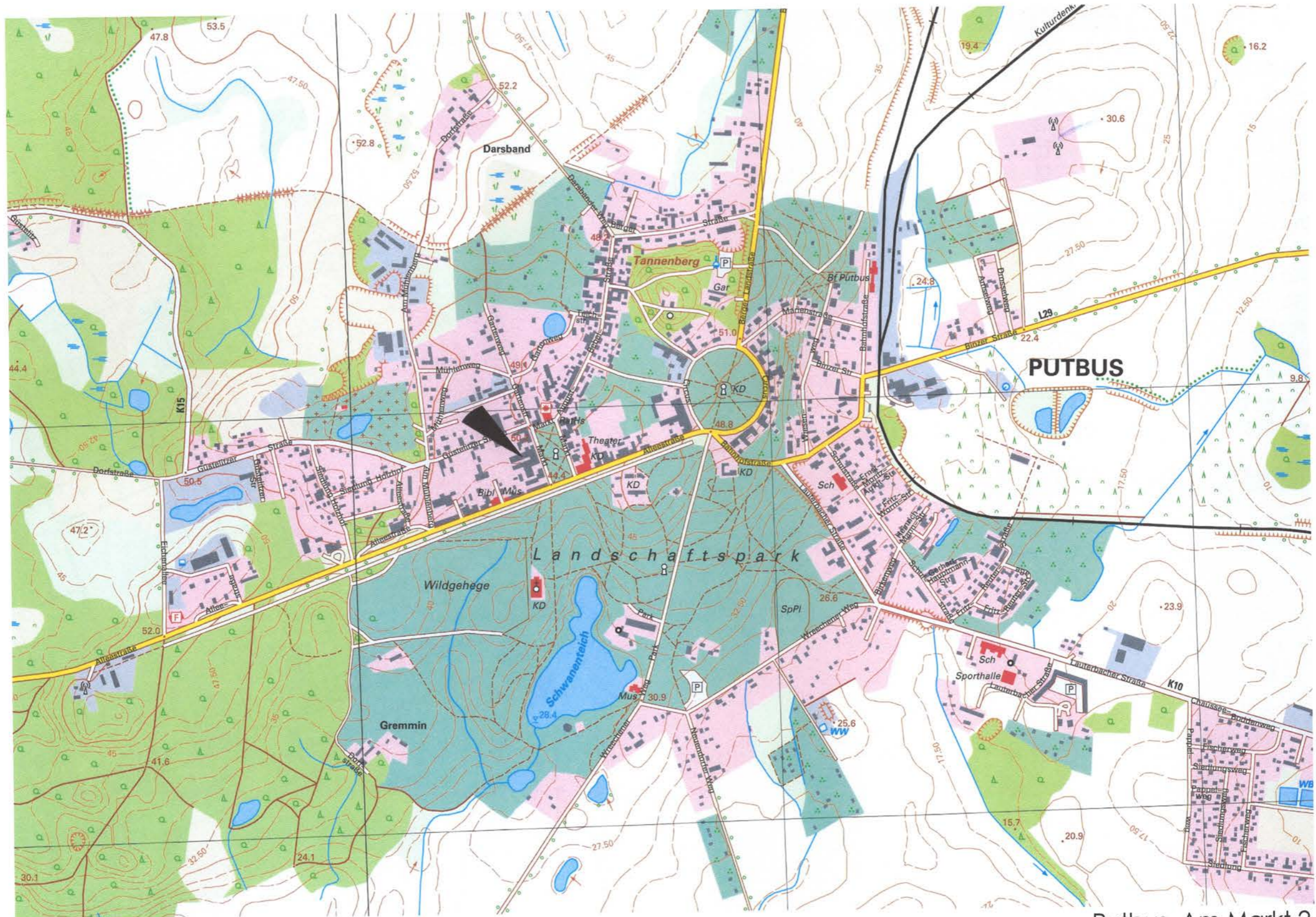
Ausbildungshotel "Deutsches Haus Putbus"



Übersicht Insel

Putbus, Am Markt 2

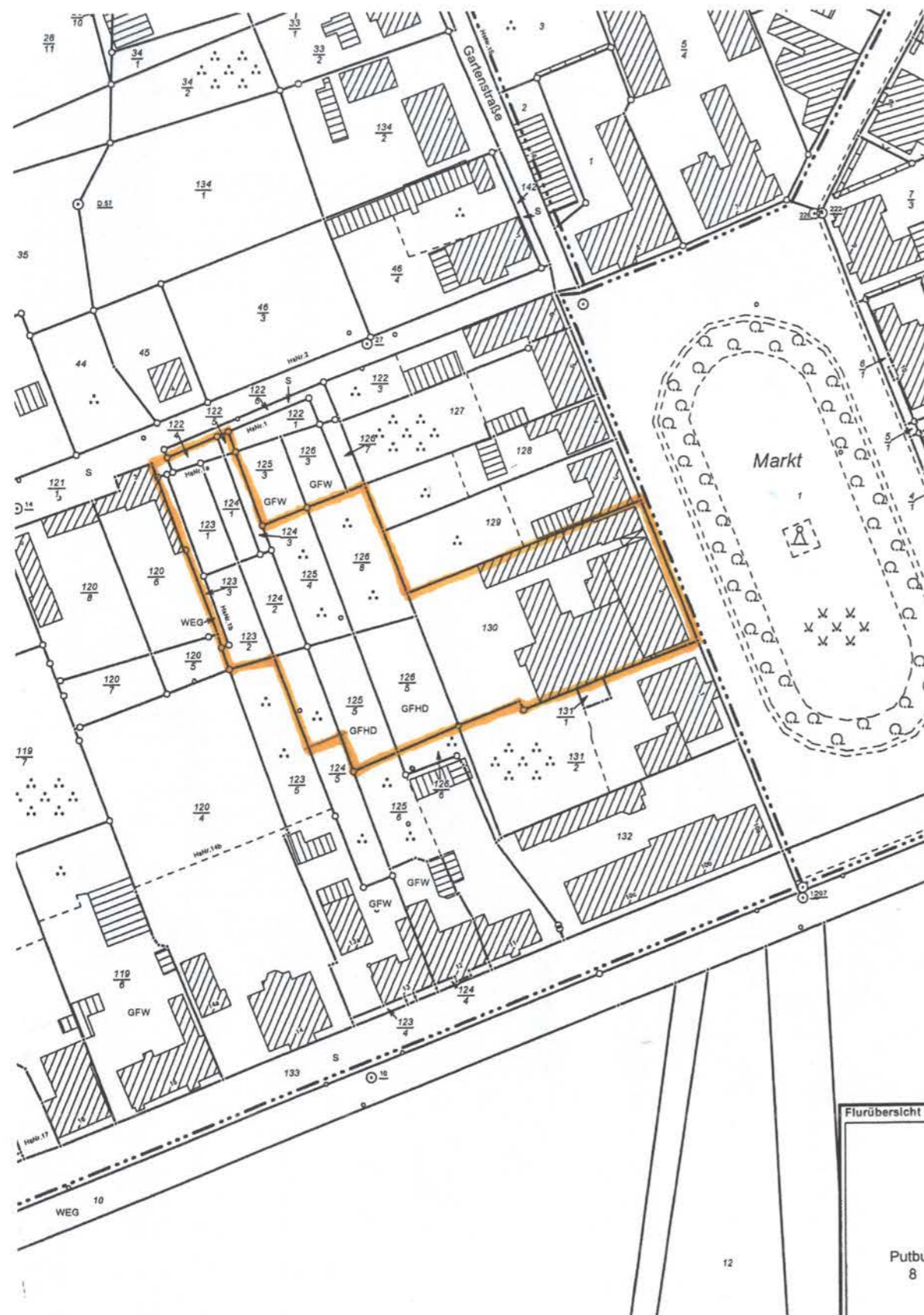
Ausbildungshotel "Deutsches Haus Putbus"



Übersicht Stadt Putbus

Putbus, Am Markt 2

Ausbildungshotel "Deutsches Haus Putbus"



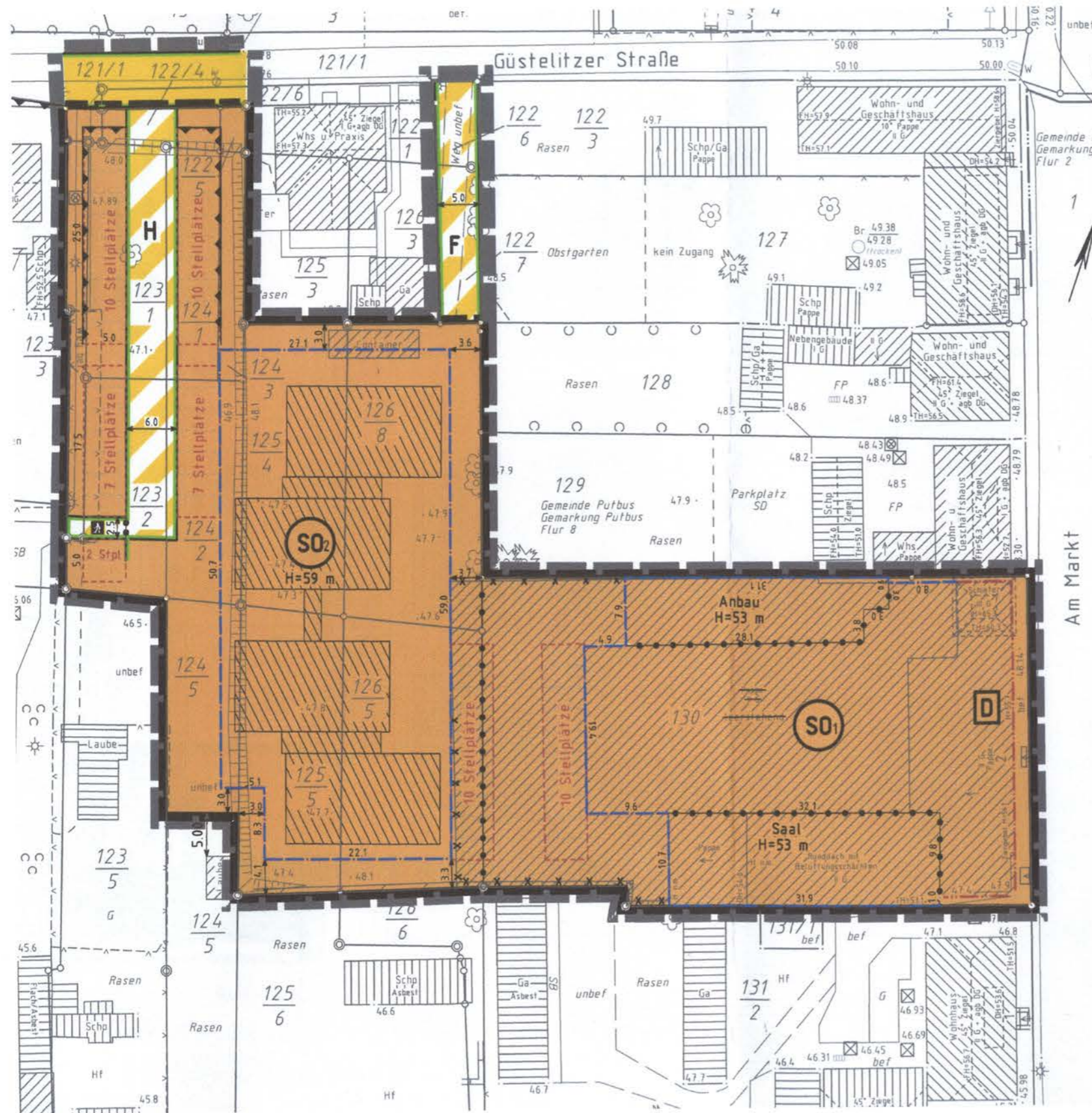
Übersicht Grundstücke

Grundstücksflächen

Flurstück	130	2.408 qm
Flurstück	126/5	512 qm
Flurstück	125/5	396 qm
Flurstück	126/8	558 qm
Flurstück	125/4	403 qm
Teilfläche aus Flurstück	122/6	25 qm
Flurstück	122/5	16 qm
Flurstück	122/4	63 qm
Flurstück	123/3	103 qm
Flurstück	123/2	253 qm
Flurstück	123/1	252 qm
Flurstück	124/3	80 qm
Flurstück	124/2	229 qm
Flurstück	124/1	166 qm
Teilfläche aus Flurstück	124/5	208 qm

Gesamtfläche 5.672 qm

Putbus, Am Markt 2
 Ausbildungshotel "Deutsches Haus Putbus"



Entwurf Bebauungsplan Nr. XXV-B-08 "Deutsches Haus"

Bauliche Nutzung

SO₁
sonstiges Sondergebiet
"Fremdenbeherbergung & Servicewohnen"
Hotel (§ 11 BauNVO)

zulässig sind:
Hotelanlagen
Läden sowie Schank- und Speisewirtschaften
Kureinrichtungen

SO₂
sonstiges Sondergebiet
"Fremdenbeherbergung & Servicewohnen"
Ferien- & Servicewohnen (§ 11 BauNVO)

zulässig sind:
Ferienappartements
Service-Wohnungen
Tiefgaragen

Maß der baulichen Nutzung

Grundflächenzahl (GRZ) 0,8

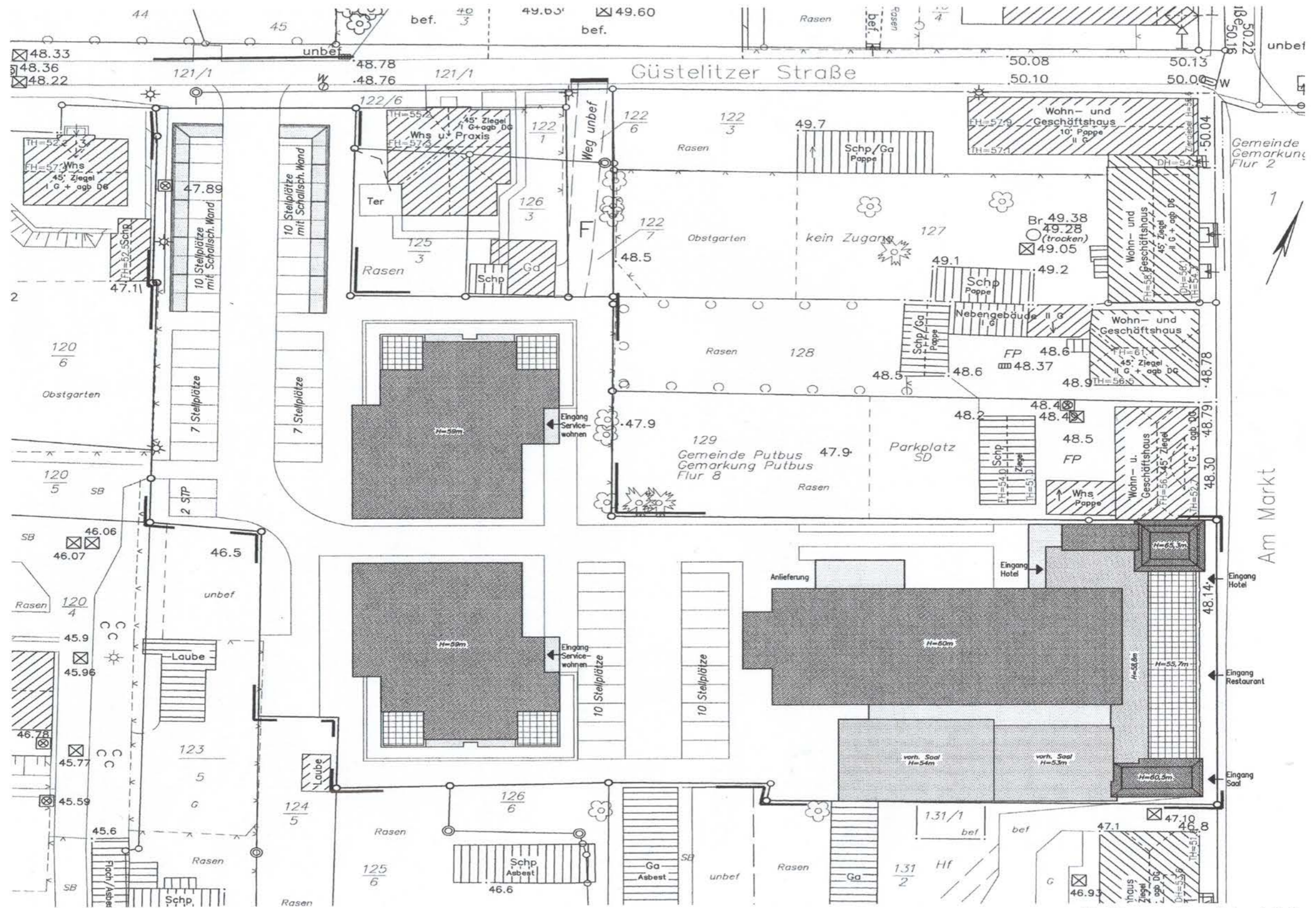
Geschoßflächenzahl (GFZ) 2,4

Bauweise

abweichende Bauweise

Putbus, Am Markt 2

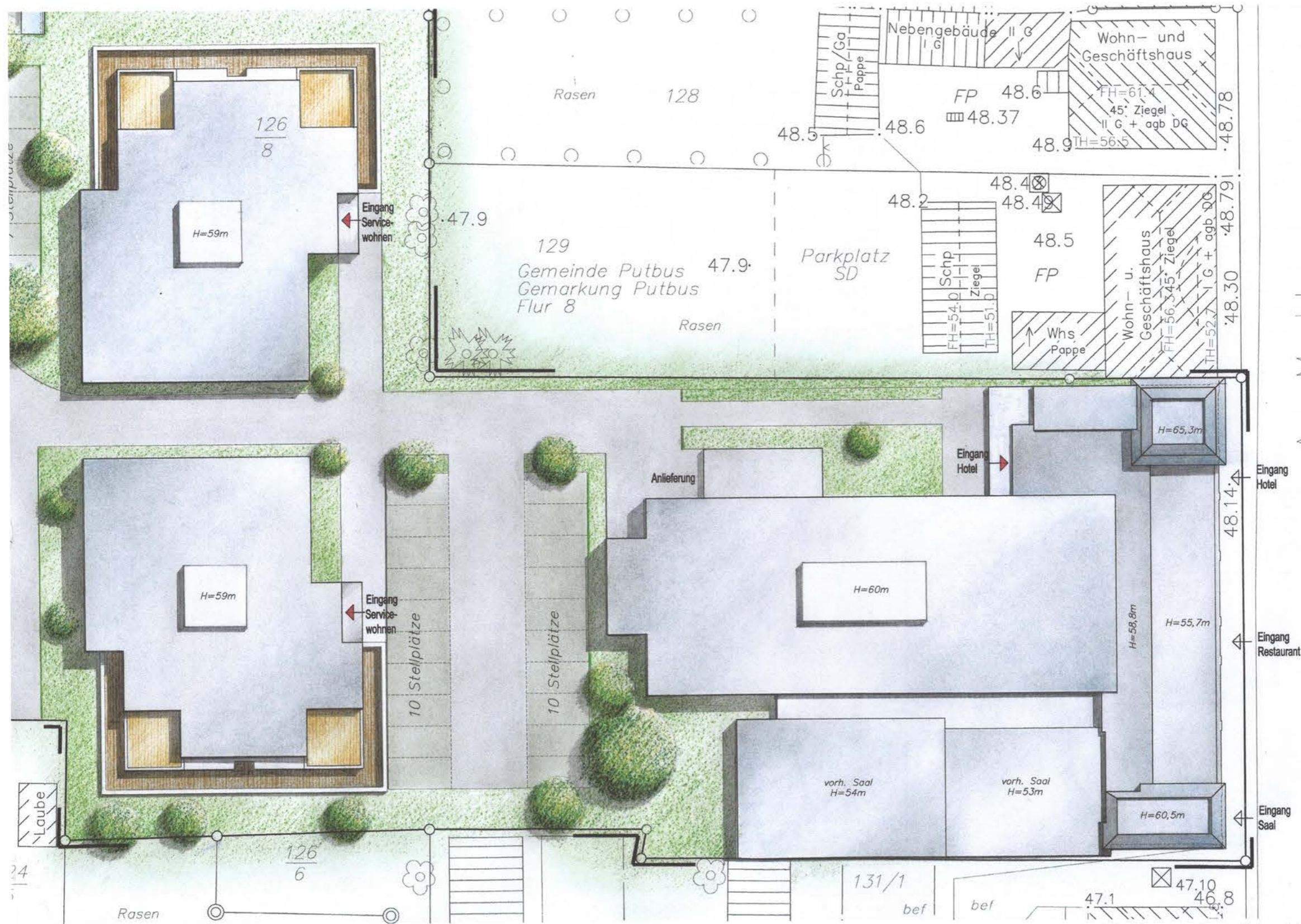
Ausbildungshotel "Deutsches Haus Putbus"



Lageplan

Putbus, Am Markt 2

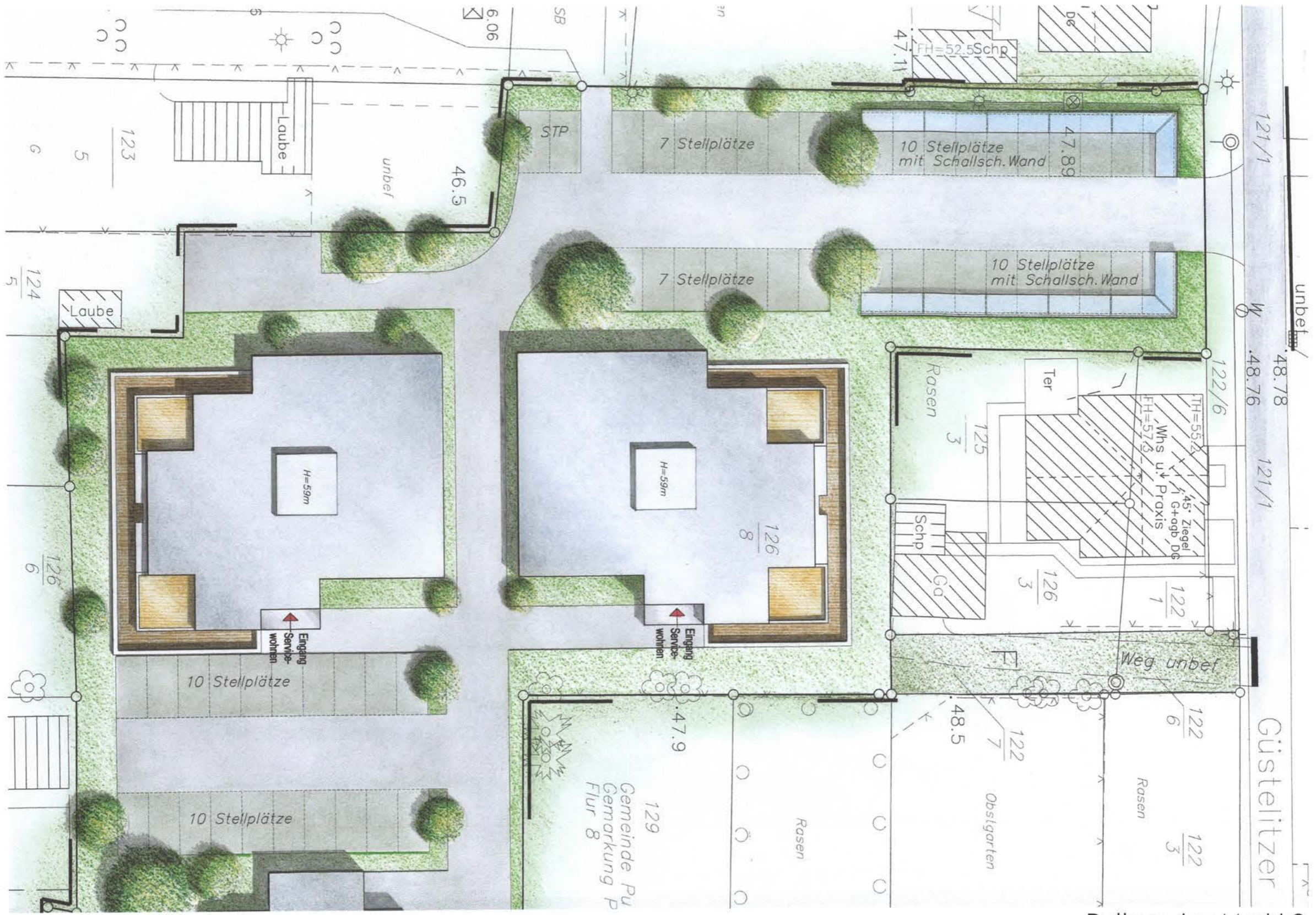
Ausbildungshotel "Deutsches Haus Putbus"



Lageplan Teilfläche A

Putbus, Am Markt 2

Ausbildungshotel "Deutsches Haus Putbus"



Lageplan Teilfläche B

Putbus, Am Markt 2

Ausbildungshotel "Deutsches Haus Putbus"



Ansicht Hauptgebäude

Putbus, Am Markt 2

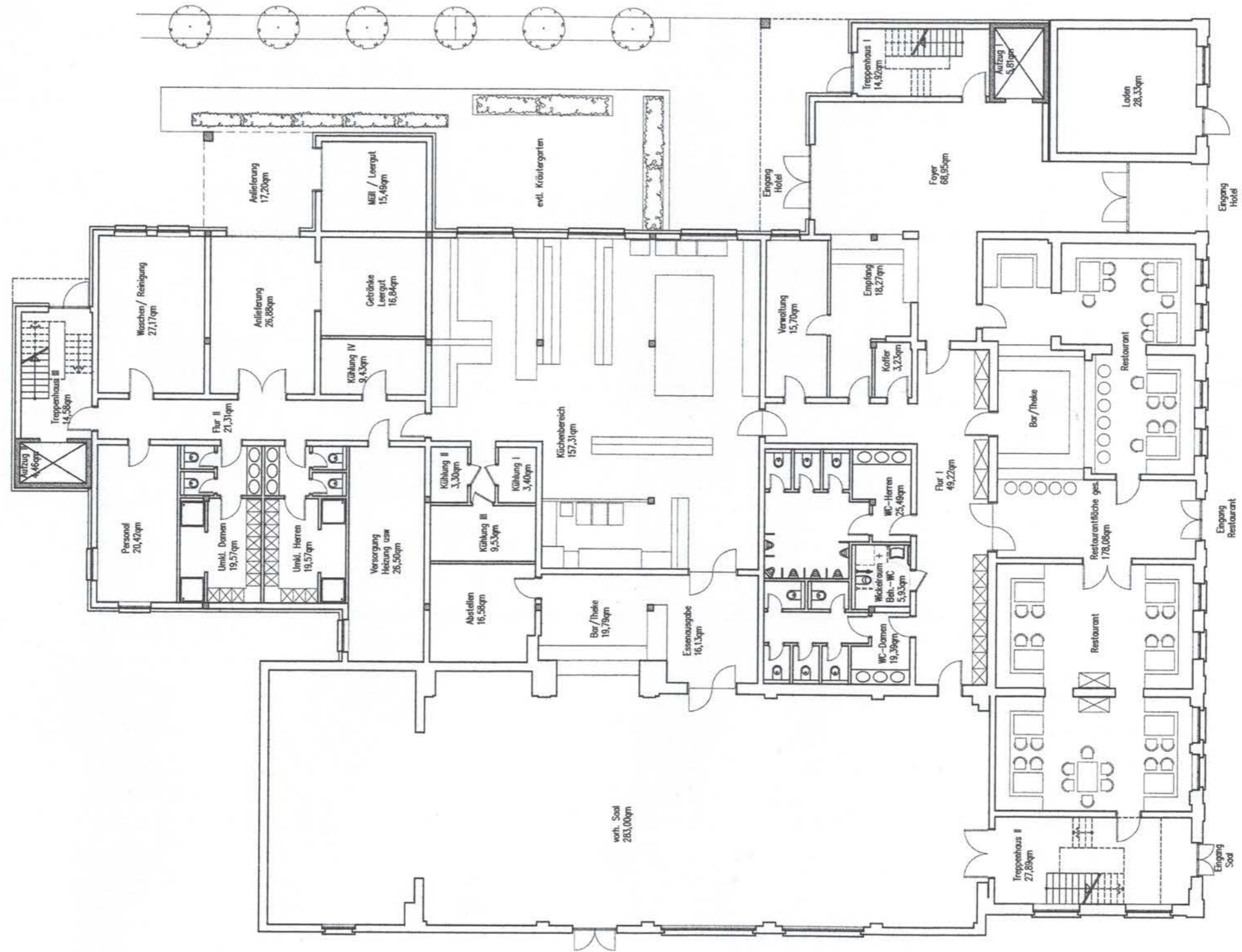
Ausbildungshotel "Deutsches Haus Putbus"



Seitenansichten Hauptgebäude

Putbus, Am Markt 2

Ausbildungshotel "Deutsches Haus Putbus"



Erdgeschoss Hauptgebäude

Putbus, Am Markt 2
 Ausbildungshotel "Deutsches Haus Putbus"



Obergeschoss Hauptgebäude

Putbus, Am Markt 2
 Ausbildungshotel "Deutsches Haus Putbus"



Staffelgeschoss Hauptgebäude

Putbus, Am Markt 2
 Ausbildungshotel "Deutsches Haus Putbus"

Erdgeschoss

Laden	28,33 qm	WC Behinderte	5,93 qm	Getränke-Leergut	16,84 qm
Restaurant	178,08 qm	WC Damen	19,39 qm	Müll-Leergut	15,49 qm
Treppenhaus II	27,89 qm	Essenausgabe	16,13 qm	Anlieferung	26,88 qm
Saal	283,00 qm	Küchenbereich	157,31 qm	Anlieferung	17,20 qm
Flur I	49,22 qm	Bar-Theke	19,79 qm	Flur II	21,31 qm
Foyer	68,95 qm	Abstellen	16,58 qm	Umkleiden Herren	19,57 qm
Aufzug	5,81 qm	Kühlung III	9,53 qm	Umkleiden Damen	19,57 qm
Treppenhaus I	14,92 qm	Kühlung II	3,30 qm	Personal	20,42 qm
Empfang	18,27 qm	Kühlung I	3,40 qm	Waschen-Reinigung	27,17 qm
Koffer	3,23 qm	Versorgung	26,50 qm	Aufzug II	4,46 qm
Verwaltung	15,70 qm	Kühlung IV	9,43 qm	Treppenhaus III	14,58 qm
WC Herren	25,49 qm				
Erdgeschoss gesamt	1.209,67 qm				

Obergeschoss

Treppenhaus I	13,64 qm	Einzelzimmer 20	18,69 qm	Doppelzimmer 1-8	231,20 qm
Aufzug I	5,81 qm	Doppelzimmer 21	29,79 qm	Flur II	58,74 qm
Suite	45,90 qm	Doppelzimmer 22	27,33 qm	Doppelzimmer 19-16	213,20 qm
Doppelzimmer 18	24,73 qm	Treppenhaus II	20,71 qm	Aufzug II	4,46 qm
Doppelzimmer 19	28,76 qm	Flur II	59,10 qm	Treppenhaus III	15,92 qm
Obergeschoss ges.	797,98 qm				

Staffelgeschoss

Treppenhaus I	5,15 qm	Treppenhaus II	10,40 qm	Doppelzimmer 31-38	213,20 qm
Aufzug I	5,81 qm	Flur I	59,10 qm	Aufzug II	4,46 qm
Turmzimmer	45,44 qm	Doppelzimmer 23-30	213,20 qm	Treppenhaus III	6,85 qm
Dachterrasse (50%)	76,05 qm	Flur II	58,74 qm		
Staffelgeschoss ges.	698,40 qm				

Übersicht Nutzfläche (ca. qm) Hauptgebäude

Putbus, Am Markt 2

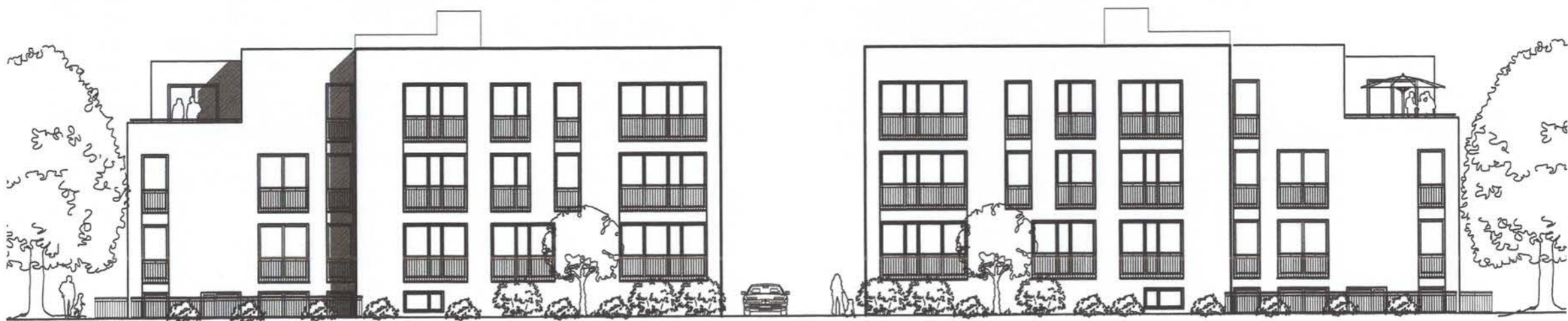
Ausbildungshotel "Deutsches Haus Putbus"



Ansicht Gästehäuser

Putbus, Am Markt 2

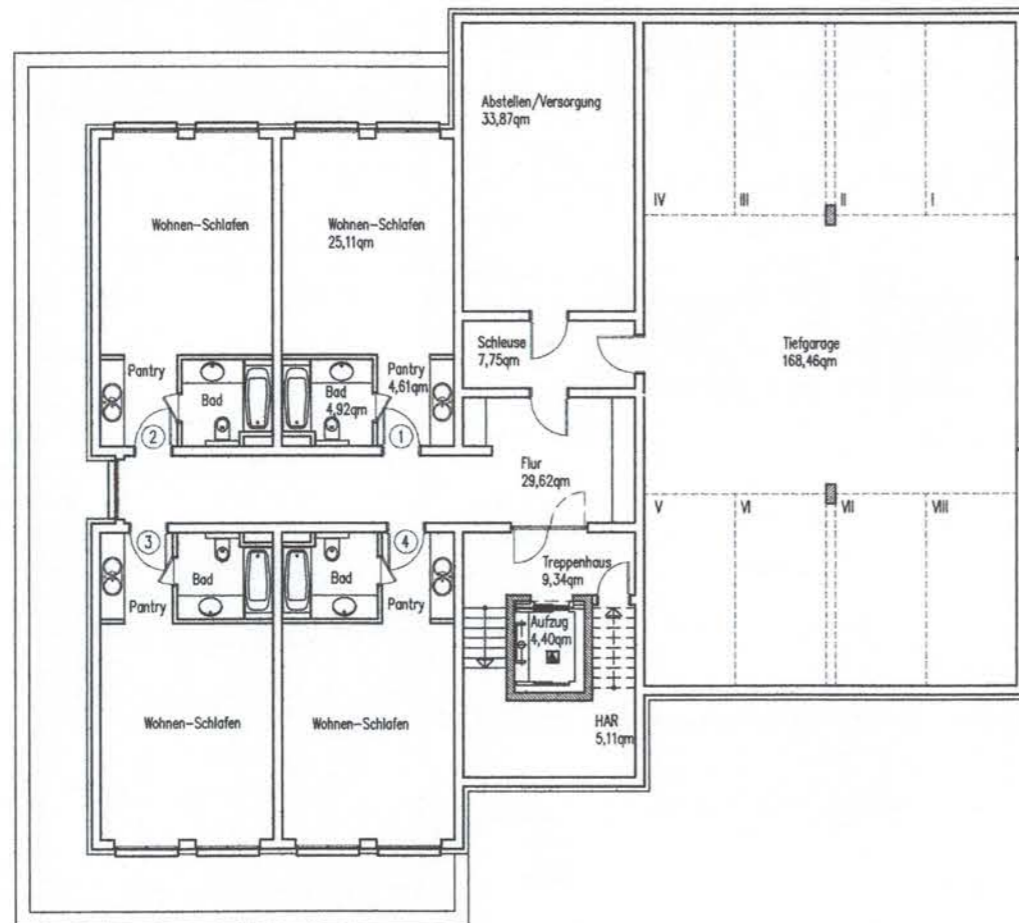
Ausbildungshotel "Deutsches Haus Putbus"



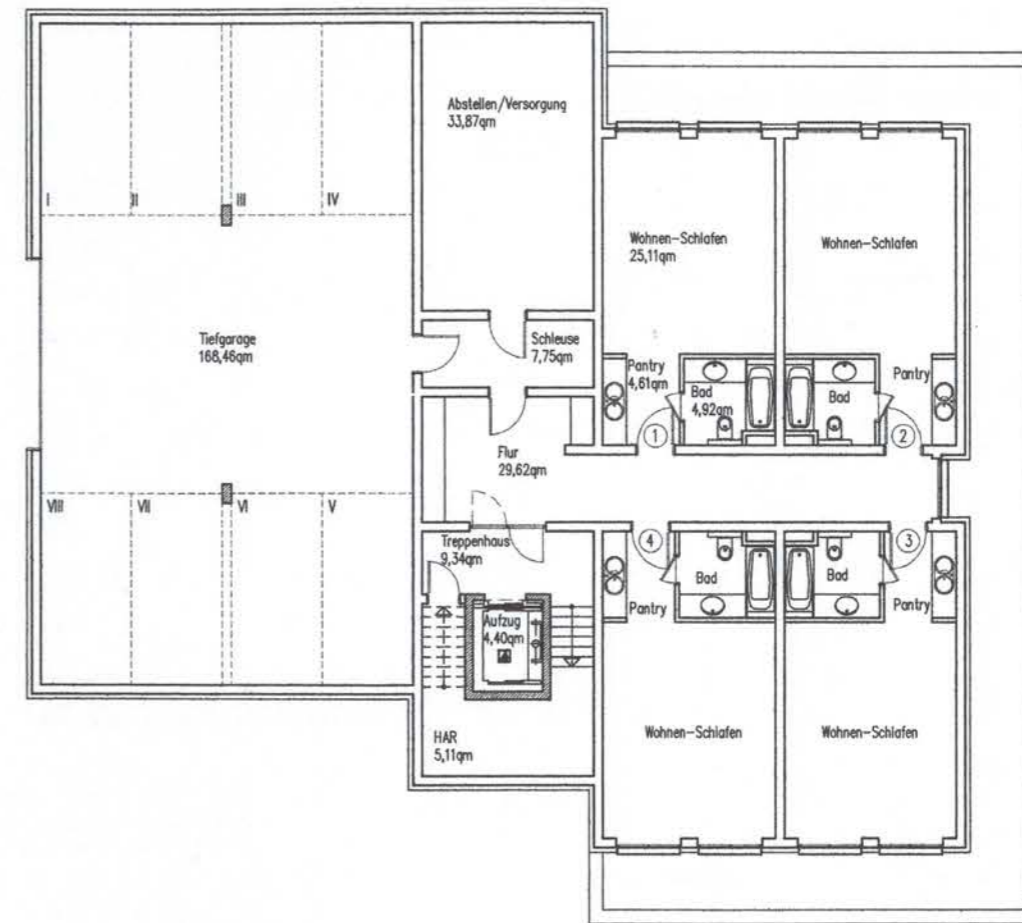
Eingangs- und Gartenansichten Gästehäuser

Putbus, Am Markt 2

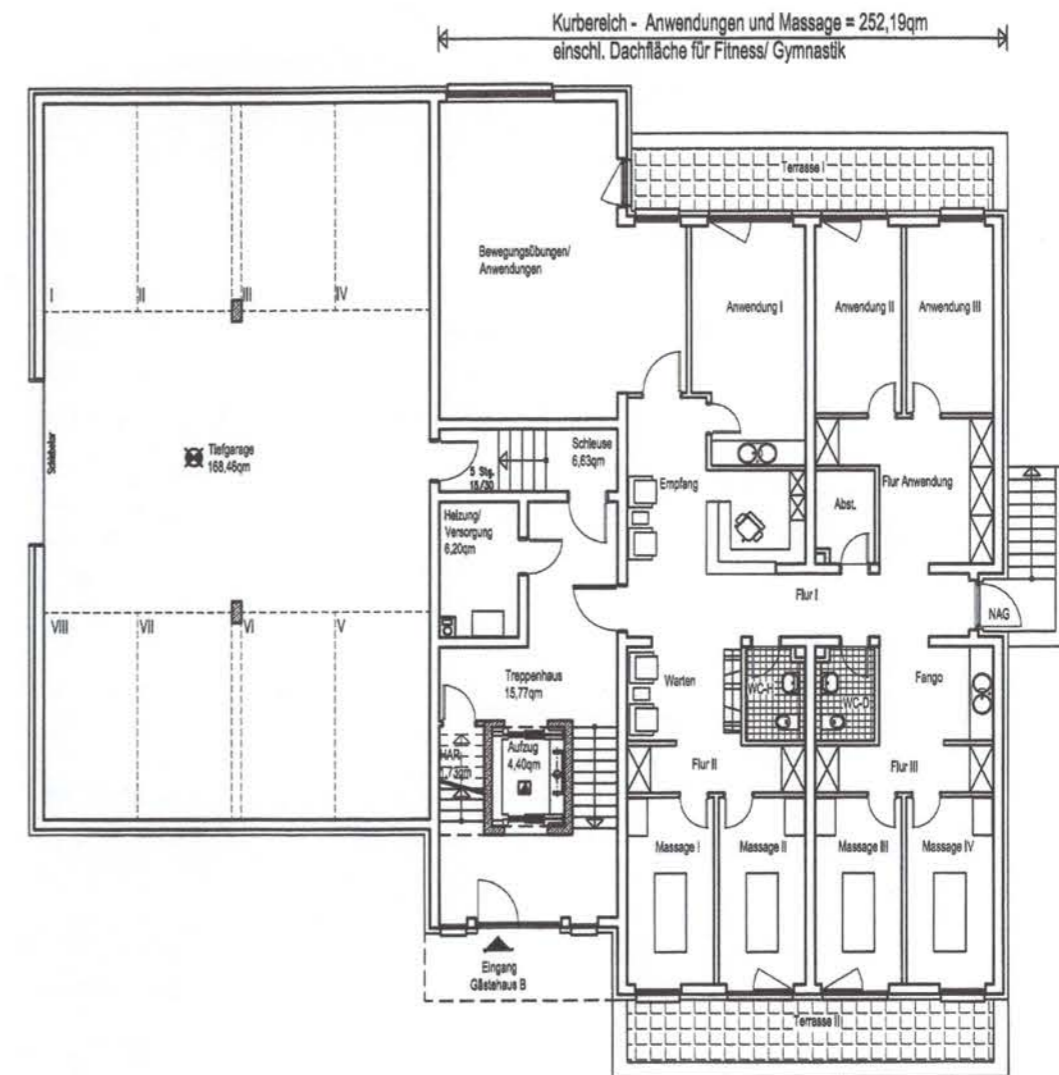
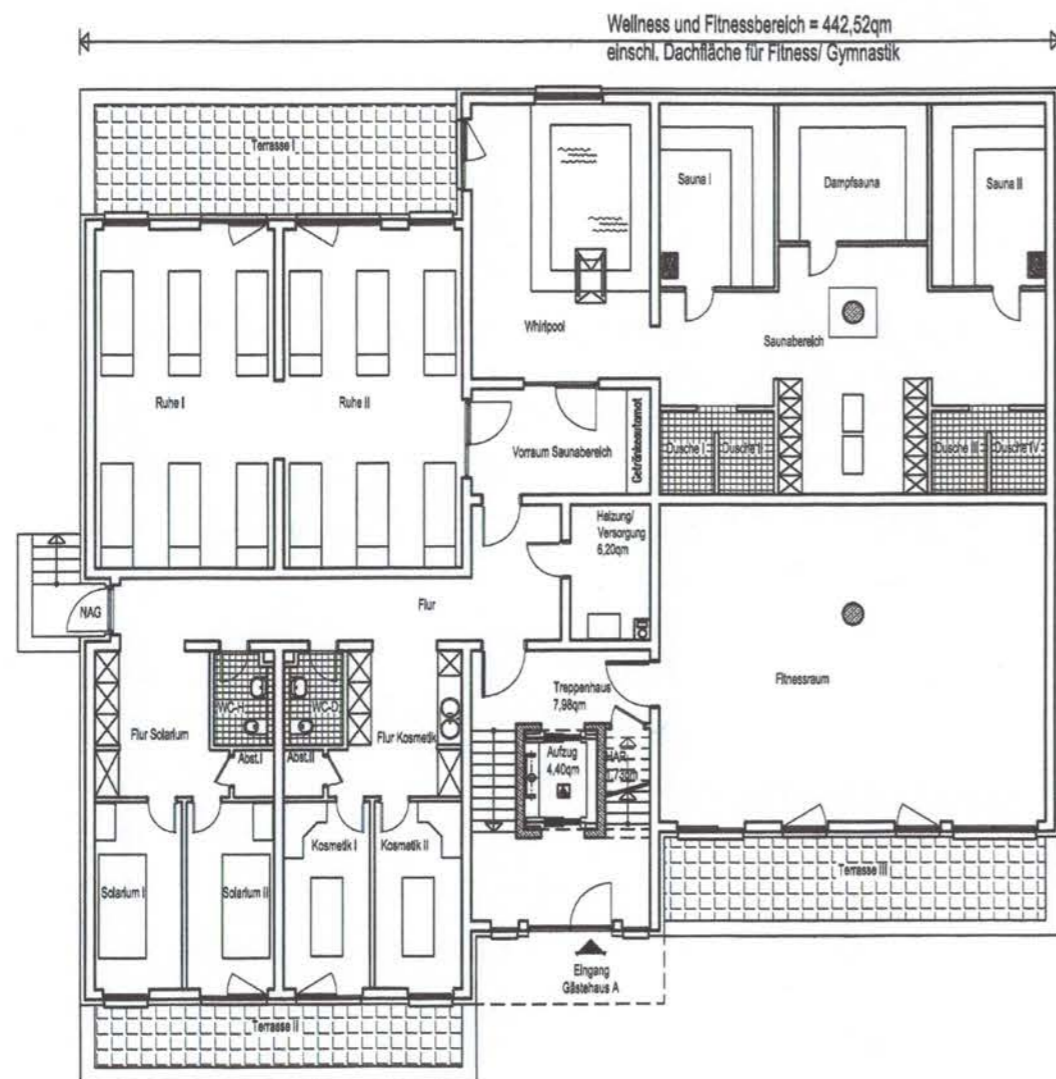
Ausbildungshotel "Deutsches Haus Putbus"



Souterrain Gästehäuser

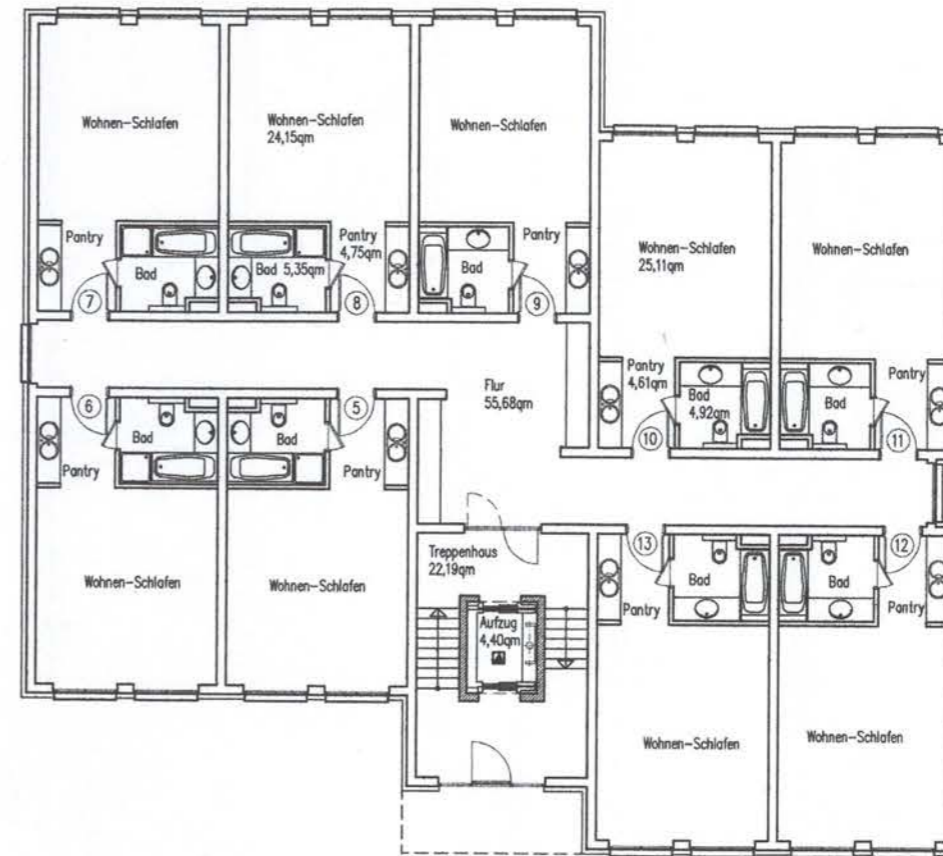
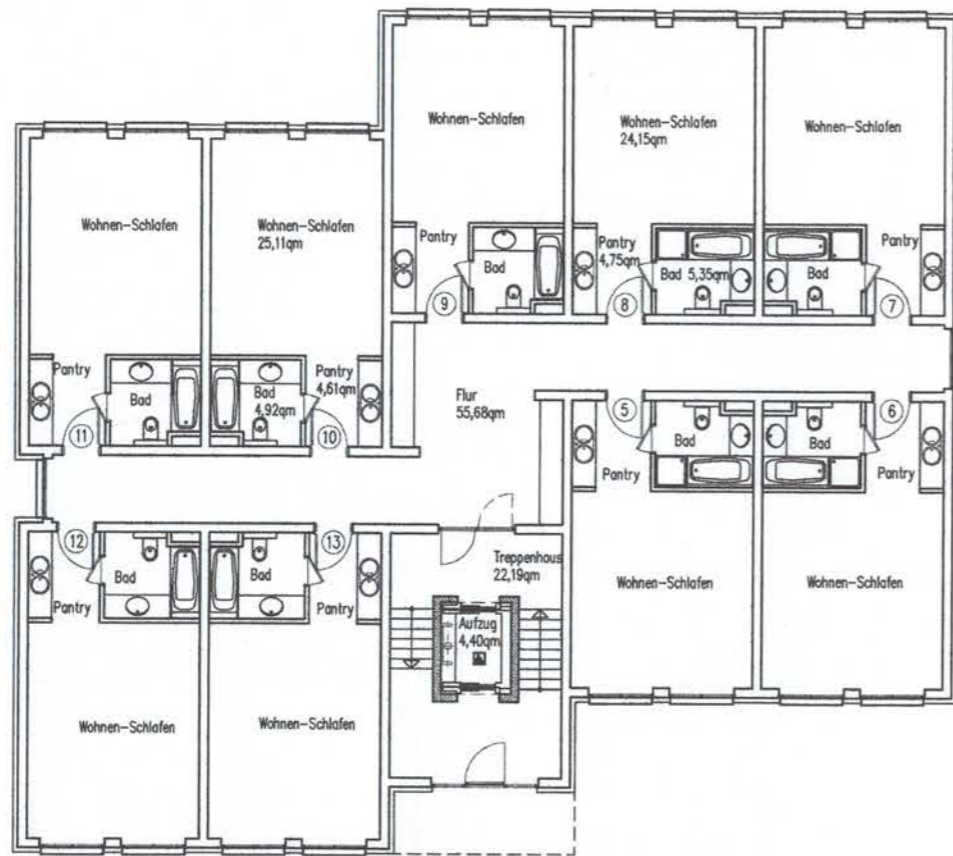


Putbus, Am Markt 2
Ausbildungshotel "Deutsches Haus Putbus"



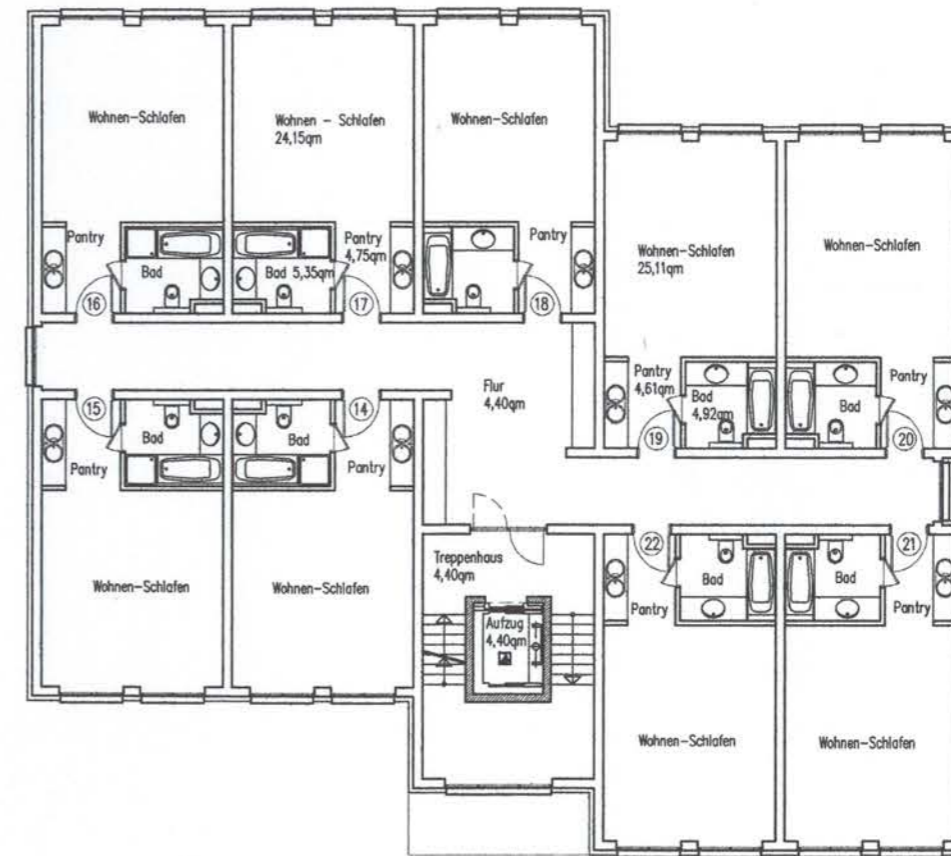
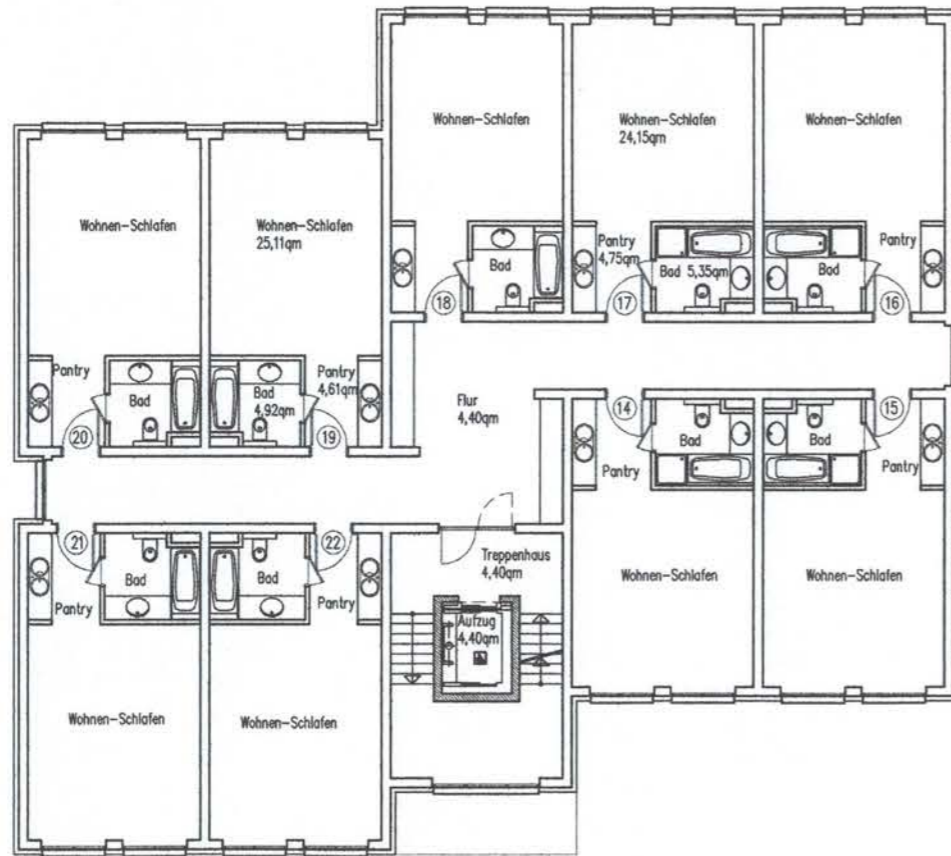
Souterrain Gästehäuser (Variante)

Putbus, Am Markt 2
Ausbildungshotel "Deutsches Haus Putbus"



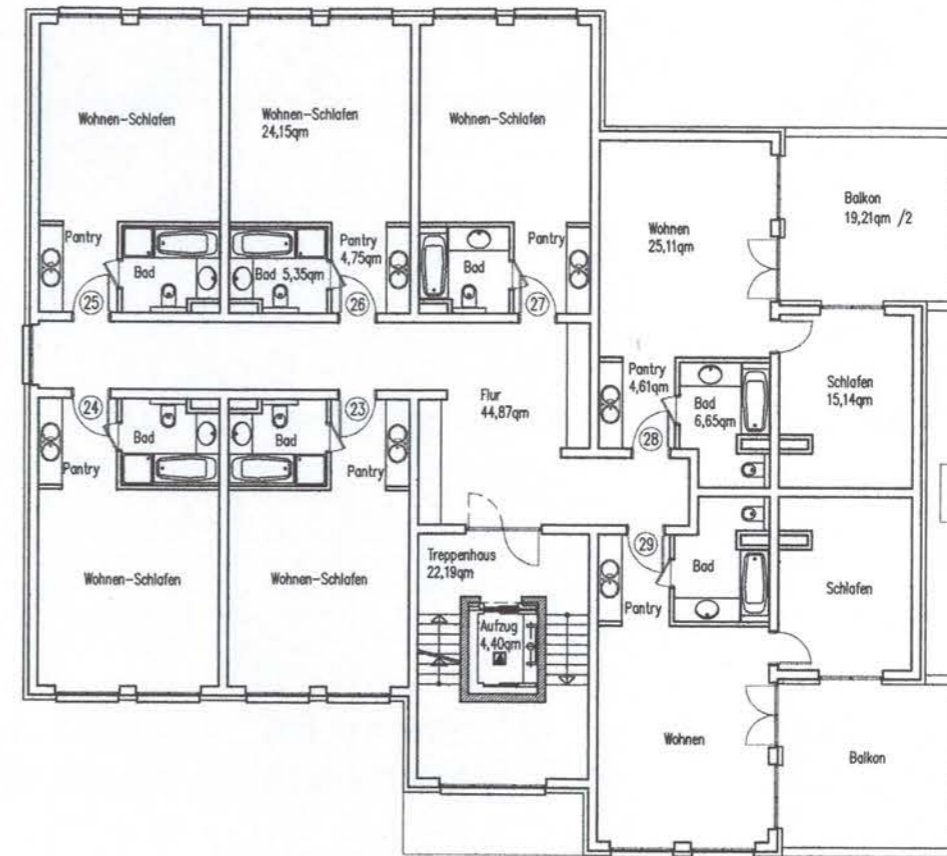
Erdgeschoss Gästehäuser

Putbus, Am Markt 2
Ausbildungshotel "Deutsches Haus Putbus"



Obergeschoss Gästehäuser

Putbus, Am Markt 2
 Ausbildungshotel "Deutsches Haus Putbus"



Staffelgeschoss Gästehäuser

Putbus, Am Markt 2
Ausbildungshotel "Deutsches Haus Putbus"

Souterrain (Gästehaus 1 und 2)

Hausanschluss	5,11 qm	Schleuse	7,75 qm	Appartement 1-2	69,28 qm
Treppenhaus	9,34 qm	Flur	29,62 qm	Appartement 3-4	69,28 qm
Aufzug	4,40 qm	Abstellen-Versorgung	33,87 qm		
Souterrain gesamt	228,65 qm				

Erdgeschoss

Treppenhaus	22,19 qm	Flur	55,68 qm	Appartement 5-8	138,56 qm
Aufzug	4,40 qm	Appartement 9-13	173,20 qm		
Erdgeschoss gesamt	394,03 qm				

Obergeschoss

Treppenhaus	22,19 qm	Flur	55,68 qm	Appartement 14-17	138,56 qm
Aufzug	4,40 qm	Appartement 18-22	173,20 qm		
Obergeschoss ges.	394,03 qm				

Staffelgeschoss

Treppenhaus	22,19 qm	Flur	44,87 qm	Appartement 27	34,62 qm
Aufzug	4,40 qm	Appartement 23-26	136,84 qm	Appartement 28-29	122,23 qm
Staffelgeschoss ges.	365,15 qm				

Gästehaus 1

Nutzfläche gesamt 1.381,86 qm

Gästehaus 2

Nutzfläche gesamt 1.381,86 qm

Gästehaus 1 und 2

Nutzfläche gesamt 2.763,72 qm

Übersicht Nutzfläche (ca. qm) Gästehäuser

Putbus, Am Markt 2

Ausbildungshotel "Deutsches Haus Putbus"

Bruttogeschoßflächen (ca. - Neubau/Bestand)

Hauptgebäude		3.230 qm
Erdgeschoss	1.400 qm	
Obergeschoss	970 qm	
Staffelgeschoss	860 qm	
Gästehaus 1		1.830 qm
Untergeschoss	470 qm	
Erdgeschoss	470 qm	
Obergeschoss	470 qm	
Staffelgeschoss	420 qm	
Gästehaus 2		1.830 qm
Untergeschoss	470 qm	
Erdgeschoss	470 qm	
Obergeschoss	470 qm	
Staffelgeschoss	420 qm	

Bruttogeschoßfläche gesamt ca. 6.890 qm

Umbauter Raum (ca. - Neubau/Bestand)

Hauptgebäude			10.740 cbm
Erdgeschoss	1.400 qm	3,75 m	
Obergeschoss	970 qm	3,00 m	
Staffelgeschoss	860 qm	3,00 m	
Gästehaus 1			5.396 cbm
Untergeschoss	470 qm	2,80 m	
Erdgeschoss	470 qm	3,00 m	
Obergeschoss	470 qm	3,00 m	
Staffelgeschoss	420 qm	3,00 m	

Nutzflächen (ca. - Neubau und Bestand)

Hauptgebäude		2.700 qm
Erdgeschoss	1.200 qm	
Obergeschoss	800 qm	
Staffelgeschoss	700 qm	
Gästehaus 1		1.385 qm
Untergeschoss	230 qm	
Erdgeschoss	395 qm	
Obergeschoss	395 qm	
Staffelgeschoss	365 qm	
Gästehaus 2		1.385 qm
Untergeschoss	230 qm	
Erdgeschoss	395 qm	
Obergeschoss	395 qm	
Staffelgeschoss	365 qm	

Nutzflächen gesamt ca. 5.470 qm

Gästehaus 2			5.396 cbm
Untergeschoss	470 qm	2,80 m	
Erdgeschoss	470 qm	3,00 m	
Obergeschoss	470 qm	3,00 m	
Staffelgeschoss	420 qm	3,00 m	

Umbauter Raum gesamt ca. 21.532 cbm

Putbus, Am Markt 2
Ausbildungshotel "Deutsches Haus Putbus"

aus 24

Schätzung der Netto-Baukosten

	(Nutzflächen)	(Baukosten je qm)	(Baukosten)
Hauptgebäude			3.105.000 €
Erdgeschoss	1.200 qm	1.150 €/qm	
Obergeschoss	800 qm	1.150 €/qm	
Staffelgeschoss	700 qm	1.150 €/qm	
Gästehaus 1			1.690.250 €
Untergeschoss a	230 qm	1.150 €/qm	
Untergeschoss b	150 qm	650 €/qm	
Erdgeschoss	395 qm	1.150 €/qm	
Obergeschoss	395 qm	1.150 €/qm	
Staffelgeschoss	365 qm	1.150 €/qm	
Gästehaus 2			1.690.250 €
Untergeschoss a	230 qm	1.150 €/qm	
Untergeschoss b	150 qm	650 €/qm	
Erdgeschoss	395 qm	1.150 €/qm	
Obergeschoss	395 qm	1.150 €/qm	
Staffelgeschoss	365 qm	1.150 €/qm	

Netto-Baukosten gesamt ca. 6.485.500 €

Grundstückskosten

	(GrSt.-flächen)	(Kosten je qm)	(GrSt.-kosten)
Hauptgrundstücke	3.316 qm		2.138.693 €
Flächen Bfl	961 qm	15 €/qm	14.415 €
Flächen Stadt P.	1.187 qm	36 €/qm	42.732 €
Flächen privat	208 qm	20 €/qm	4.160 €

Grundstückskosten gesamt ca. 2.200.000 €

Schätzung der Netto-Einrichtungskosten

	(Nutzflächen)	(Kosten je qm)	(Einrichtungskosten)
Hauptgebäude			1.102.500 €
Erdgeschoss	1.200 qm	700 €/qm	
Obergeschoss	800 qm	175 €/qm	
Staffelgeschoss	700 qm	175 €/qm	
Gästehaus 1			242.375 €
Untergeschoss a	230 qm	175 €/qm	
Untergeschoss b	150 qm	0 €/qm	
Erdgeschoss	395 qm	175 €/qm	
Obergeschoss	395 qm	175 €/qm	
Staffelgeschoss	365 qm	175 €/qm	
Gästehaus 2			242.375 €
Untergeschoss a	230 qm	175 €/qm	
Untergeschoss b	150 qm	0 €/qm	
Erdgeschoss	395 qm	175 €/qm	
Obergeschoss	395 qm	175 €/qm	
Staffelgeschoss	365 qm	175 €/qm	

Netto-Einrichtungskosten gesamt ca. 1.587.250 €

Geschätzte Nebenkosten

	(anrechb. Kosten T€)	(Faktor %)	(Nebenkosten)
aus dem Grundstück	2.200 T€	12,00%	264.000 €
aus den Baukosten	6.500 T€	8,00%	520.000 €
aus den Einrichtungsk.	1.600 T€	2,00%	32.000 €
sonstiges			34.000 €

Nebenkosten gesamt ca. 850.000 €

Putbus, Am Markt 2
Ausbildungshotel "Deutsches Haus Putbus"